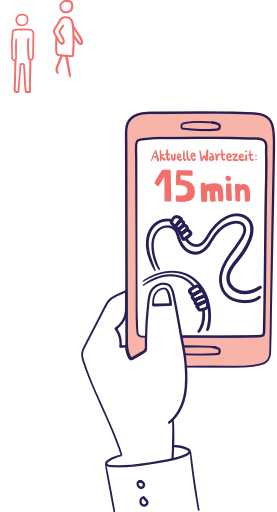




THEME PARK ANALYTICS

*Wartezeiten in
Echtzeit ermitteln*



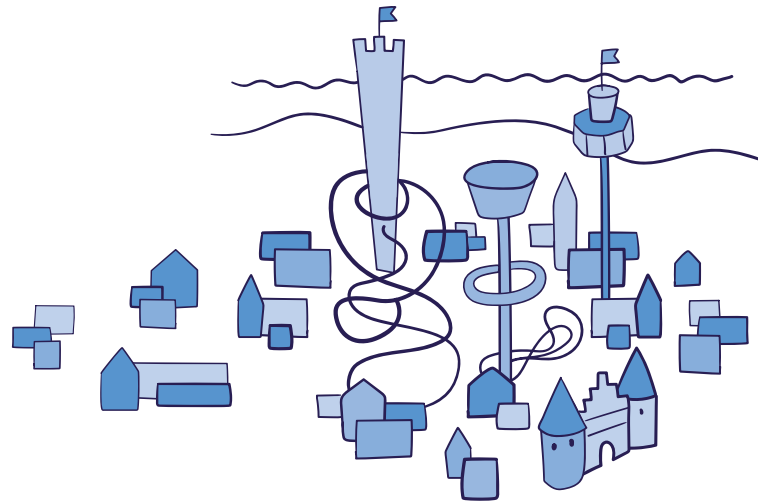
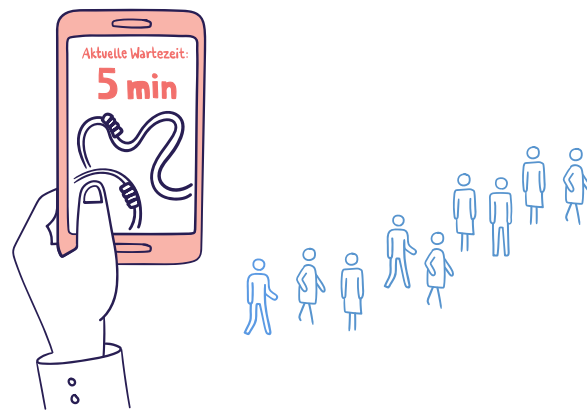


DER KUNDE

Der HANSA-PARK ist ein saisonaler Freizeitpark im Norden Deutschlands, 30 Kilometer nördlich des Weltkulturgutes Hansestadt Lübeck. Die maritim geprägte Parkfläche in schönster Ostseelage mit einer Fläche von 46 Hektar ist in über zehn Themenbereiche aufgeteilt, in denen Achter- und Wasserbahnen, verschiedene Fahr- sowie zahlreiche Mitmach-Attraktionen stimmig unter dem Thema HANSE integriert sind. Seit Eröffnung im Jahr 1977 hat sich der Park kontinuierlich weiterentwickelt und in zahlreiche innovative Neuheiten investiert. Parallel zu den zahlreichen Attraktionen wurde die Thematisierung der HANSE konsequent vorangetrieben und der HANSA-PARK hat sich als familienfreundliche Top-Destination in Deutschland etabliert.

DIE AUFGABE

Im Rahmen der professionellen Besucherlenkung sollen alle Besuchenden beim Ein- und Austritt automatisiert und hochgenau gezählt werden. Das Park-Management soll jederzeit einen Überblick darüber haben, wie viele Menschen sich aktuell im HANSA-PARK aufhalten. Neben der Möglichkeit, das operative Handling in Echtzeit anzupassen, sollen die gewonnenen Daten auch historisch analysiert werden, um **VERÄNDERUNGEN DES BESUCHERVERHALTENS** erforschen zu können. Darüber hinaus sollen die Besucherströme an den hochfrequentierten Attraktionen ebenfalls automatisiert und in Echtzeit erfasst werden, um hieraus eine **PROGNOSTIZIERTE WARTEZEIT JE ATTRAKTION** ableiten zu können. Diese soll den Gästen des Freizeitparks auf digitalen Infotafeln sowie in der HANSA-PARK-App live angezeigt werden. Ziel ist es, die Besucherplanung im Park für die Gäste zu optimieren und damit zu einer **VERBESSERTEN CUSTOMER JOURNEY** beizutragen.



„Die Berechnung der Wartezeiten unserer Attraktionen in Echtzeit hilft uns im täglichen, operativen Betrieb. Gleichzeitig freuen sich unsere Besucher und Besucherinnen über die transparente Informationspolitik und genießen ihre Zeit im HANSA-PARK noch ein Stückchen mehr.“

Tim Neben
Leitung Zentraleinkauf, HANSA-PARK

DIE LÖSUNG

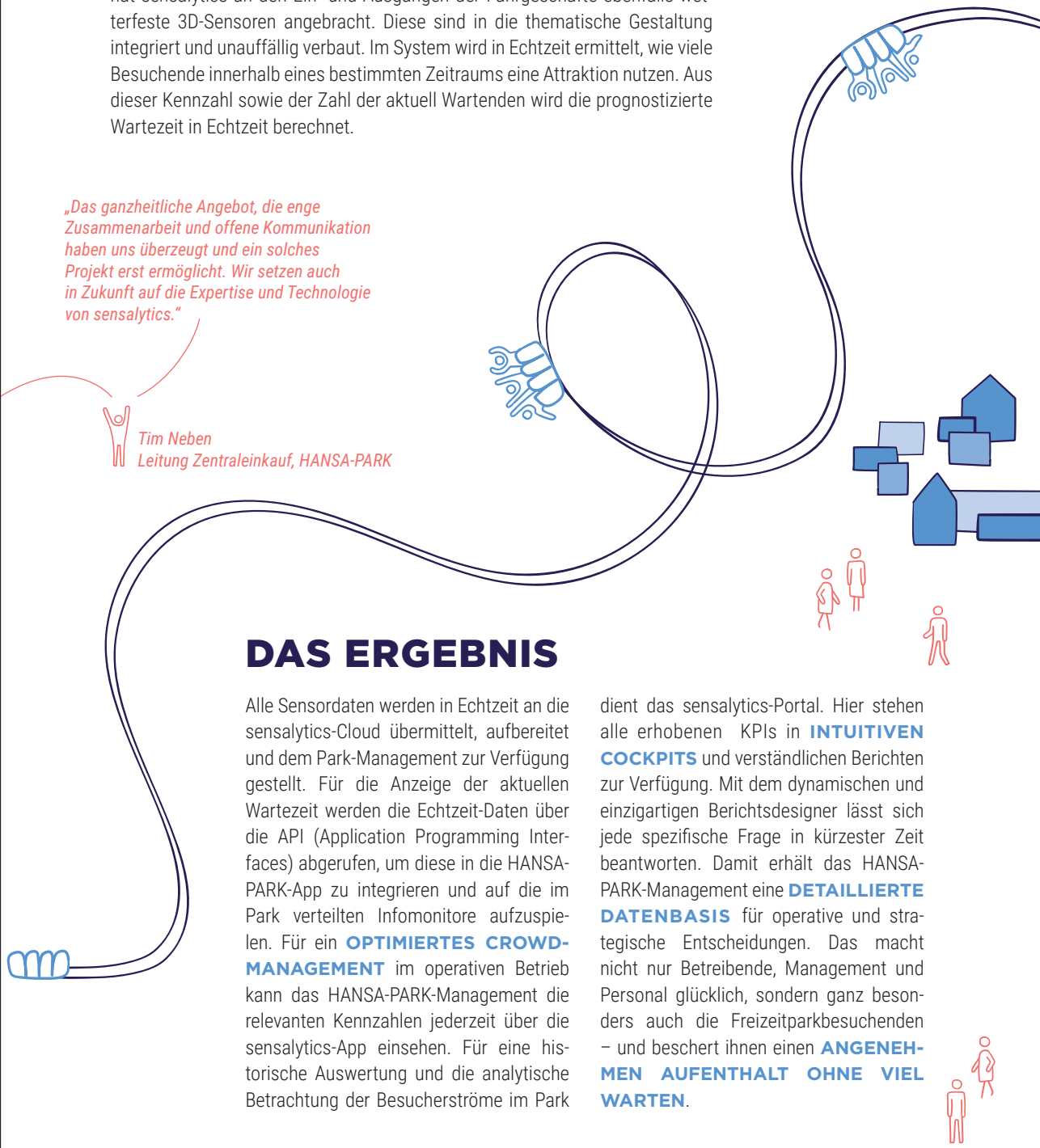
An allen Eingängen des Freizeitparks hat sensalytics 3D-Sensoren installiert. Diese zählen alle Personen in Echtzeit und ermöglichen somit die **ERMITTLUNG DER BESUCHER- UND AUSLASTUNGSZAHLEN** für den Freizeitpark. Zur Eruiierung aktueller Wartezeiten an den einzelnen Attraktionen hat sensalytics an den Ein- und Ausgängen der Fahrgeschäfte ebenfalls wetterfeste 3D-Sensoren angebracht. Diese sind in die thematische Gestaltung integriert und unauffällig verbaut. Im System wird in Echtzeit ermittelt, wie viele Besuchende innerhalb eines bestimmten Zeitraums eine Attraktion nutzen. Aus dieser Kennzahl sowie der Zahl der aktuell Wartenden wird die prognostizierte Wartezeit in Echtzeit berechnet.

„Das ganzheitliche Angebot, die enge Zusammenarbeit und offene Kommunikation haben uns überzeugt und ein solches Projekt erst ermöglicht. Wir setzen auch in Zukunft auf die Expertise und Technologie von sensalytics.“

DAS ERGEBNIS

Alle Sensordaten werden in Echtzeit an die sensalytics-Cloud übermittelt, aufbereitet und dem Park-Management zur Verfügung gestellt. Für die Anzeige der aktuellen Wartezeit werden die Echtzeit-Daten über die API (Application Programming Interfaces) abgerufen, um diese in die HANSA-PARK-App zu integrieren und auf die im Park verteilten Infomonitore aufzuspielen. Für ein **OPTIMIERTES CROWD-MANAGEMENT** im operativen Betrieb kann das HANSA-PARK-Management die relevanten Kennzahlen jederzeit über die sensalytics-App einsehen. Für eine historische Auswertung und die analytische Betrachtung der Besucherströme im Park

dient das sensalytics-Portal. Hier stehen alle erhobenen KPIs in **INTUITIVEN COCKPITS** und verständlichen Berichten zur Verfügung. Mit dem dynamischen und einzigartigen Berichtsdesigner lässt sich jede spezifische Frage in kürzester Zeit beantworten. Damit erhält das HANSA-PARK-Management eine **DETAILLIERTE DATENBASIS** für operative und strategische Entscheidungen. Das macht nicht nur Betreibende, Management und Personal glücklich, sondern ganz besonders auch die Freizeitparkbesuchenden – und beschert ihnen einen **ANGENEHMEN AUFENTHALT OHNE VIEL WARTEN**.





sensalytics ist der Partner für Retail Analytics.

Wir geben Offline-Händlern ein Analysewerkzeug an die Hand,
das die Online-Welt schon lange erfolgreich einsetzt.

Retail Analytics – In-Store-Tracking –
Customer Experience – Predictive Analytics



sensalytics GmbH
Zettachring 2a
70567 Stuttgart
Deutschland

www.sensalytics.io
contact@sensalytics.io
+49 711 2195 299-0